



CAMPINGS
Seasonova

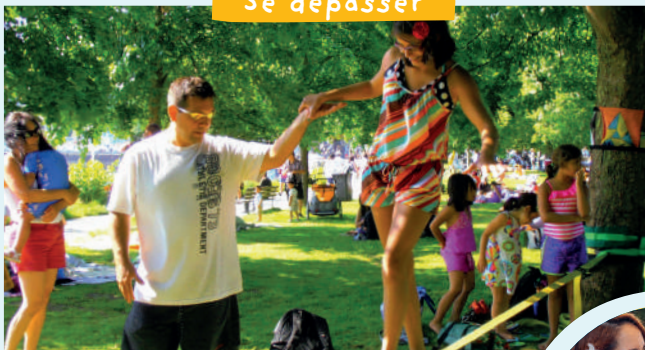
SLOW LIFE



Des vacances à votre rythme



Se dépasser



L'art du bien-être



Se (re)trouver



Déguster le temps

Bientôt les vacances...

Nos campings vous accueillent pour des séjours slow life en famille ou entre amis.

Retrouvez les plaisirs simples de la vie et savourez l'instant présent.

Choisir Seasonova, c'est profiter de chaque instant pour se créer des souvenirs et se ressourcer dans un cadre naturel.

Séjourner dans nos **campings à taille humaine** au cœur d'une **nature préservée** vous permettra de découvrir nos belles régions, notre patrimoine et notre gastronomie.

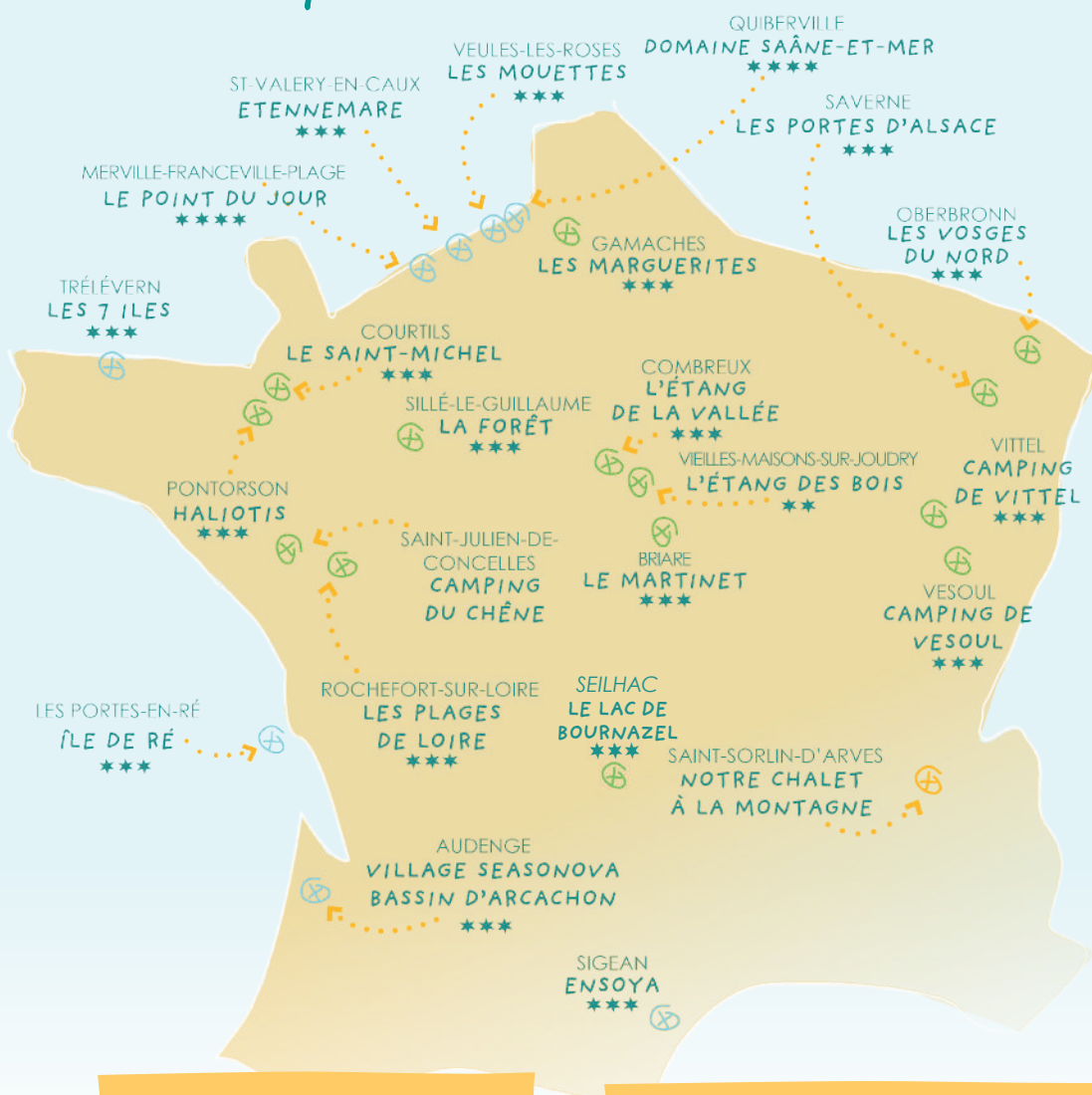
Pendant votre escale, nous vous proposons des activités sportives, des moments de bien-être et surtout une occasion de penser à vous.

Nous avons hâte de vous rencontrer.

Vous aussi, succombez à l'art de vivre simplement !

TERRE ou MER

Toujours au bord de l'eau !



NORMANDIE

Etennemare	p. 12
Domaine Saâne-et-mer	p. 14
Les Mouettes.....	p. 16
Le Point du Jour.....	p. 18
Le Saint-Michel	p. 20
Haliotis	p. 22

BRETAGNE

Les 7 îles	p. 24
------------------	-------

NOUVELLE-AQUITAINE

Camping des Portes en Ré ..	p. 26
Bassin d'Arcachon.....	p. 28
Lac de Bournazel.....	p.30

OCCITANIE

Ensoya.....	p.32
-------------	------

HAUTS-DE-FRANCE

Les Marguerites.....	p.34
----------------------	------

PAYS DE LA LOIRE

La Forêt.....	p. 36
Camping du Chêne	p. 38
Les Plages de Loire.....	p. 40
L'Étang des Bois.....	p. 42
L'Étang de la Vallée	p. 44
Le Martinet.....	p. 46

GRAND EST

Les Portes d'Alsace.....	p. 48
Les Vosges du Nord.....	p. 50
Vesoul.....	p. 52
Vittel.....	p. 54

LES ALPES

Chalet à la Montagne	p. 56
----------------------------	-------

SEASONOVA P PRÉSERVATION DE

Préserver la forêt native au Brésil

Depuis la création de **Seasonova**, notre volonté a toujours été d'**agir pour la planète**. C'est pourquoi depuis 2022 nous sommes associés au **Groupe SLB et Stéphane Ledentu** dans le cadre d'**Ecologic Program**. Programme qui consiste à acquérir des terres lessivées par l'agriculture intensive et à **replanter des arbres** qui reconstitueront le sol. **Expert dans la création de forêt depuis 30 ans** en France, au Brésil, en Roumanie et au Sénégal, Stéphane Ledentu détient des valeurs communes aux nôtres.

En 2022, nous avons pu ajouter notre pierre à l'édifice en plantant **1 935 arbres**, permettant de **préserver 1,2 hectare de forêt native**, dans l'Etat du Paraná au Brésil. Nous contribuons ainsi à la neutralité carbone mondiale, par la fixation volontaire estimée à 929 tonnes de CO2.

La **régénération naturelle des forêts natives** est un sujet qui nous tient particulièrement à cœur.

En séjournant chez Seasonova, **vous participez aussi à la préservation de la planète**.



Office National des Forêts



ARTICIPE À LA
NOTRE PLANÈTE !

Le miel Seasonova

Engagé dans la lutte contre les espèces menacées, Seasonova a réalisé un parrainage de ruche avec l'entreprise l'Abeille de Ré, basée à Loix sur l'Île de Ré.

Une entreprise locale qui cherche à **sensibiliser le public à la cause des abeilles**. Une occasion unique de favoriser la biodiversité et de sauver une espèce animale menacée qui disparaît petit à petit suite aux changements climatiques et aux pesticides.

A cette occasion, le **miel du camping de l'Île de Ré** où se trouve la ruche, est récolté tous les ans, commercialisé au sein de nos boutiques et utilisé dans nos bars à manger du groupe. Le résultat d'un beau projet qui tenait particulièrement à cœur à Seasonova.

Et parce que chaque geste compte, nous **parrainons des ruches** à Pont-L'Évêque. Un **engagement** en faveur des abeilles, récompensé chaque année par 10 kg de miel local.



L'EXPÉRIENC



RÉVEILLER vos sens

Vous et votre famille pourrez profiter de nos séjours pensés autour des 5 sens.

L'île aux 5 sens

- **La vue** : un cadre naturel
- **L'ouïe** : écouter le chant des oiseaux, le bruit du vent...
- **Le toucher, le goût et l'odorat** : des bacs à aromates pour pratiquer la cueillette et (r)éveiller les papilles

Bien-Être

Prendre le temps de **se (re)trouver**, de profiter de l'instant présent et de créer des **moments uniques**.



SE DÉTENDRE et savourer

Nous avons imaginé pour vous, dans les campings Seasonova, des espaces chaleureux propices aux échanges.

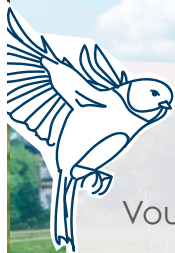
Good vibes

- Se dépasser
- Etat d'esprit d'audace
- Ambiance

Bar à Manger

L'occasion de savourer de nombreux mets composés de produits régionaux. Manger est un plaisir et nos cuisiniers l'ont bien compris !

E SLOW LIFE



RENCONTRER les voisins

Vous tomberez à coup sûr sous le charme de nos chèvres !

La p'tite ferme

Vous et vos enfants aurez l'occasion de **participer à la vie de la mini ferme** en prenant part à la distribution des repas.

Nos **animaux** seront ravis d'offrir à vos enfants de nouveaux souvenirs qu'ils pourront raconter à leurs camarades de classe.



JOUER en famille

Donner du sens à ses vacances, c'est aussi partager des moments privilégiés avec ses enfants.

Nous avons imaginé pour vous des espaces dédiés aux activités en famille.

Espace parents-enfants

Des **jeux en bois de plein air** qui feront le bonheur des petits et des grands !

Ces espaces ludiques poussent petit à petit dans nos campings pour vous faire vivre des instants mémorables.



DÉCOUVRIR le territoire

Nos régions ont une grande **richesse culturelle et gastronomique**, il nous semblait naturel de vous en parler.

Comptoir des aventures

La découverte d'un lieu et d'une culture mérite parfois quelques **conseils**. Nous nous ferons un plaisir de **vous guider dans nos endroits favoris**.

Epicerie locale

La France regorge de mets traditionnels à déguster. Nous mettons un point d'honneur à valoriser nos **producteurs locaux** et leurs spécialités.

Les Locations



Du confort même au coeur de la nature
dans nos logements éco-responsables !

Les Cottages

- Des mobil-homes tout confort,
- De 1 à 3 chambres,
- Avec **terrasse privative**.

Ces logements «détente» comprennent un **espace de vie** et une **salle de bain**.

Vous pourrez concocter de bons petits plats dans la **cuisine aménagée**.



Nos cottages PMR offrent un confort absolu et sont adaptés aux personnes à mobilité réduite. Dans certains campings

Les Incontournables

BIVOUAC simple et pratique

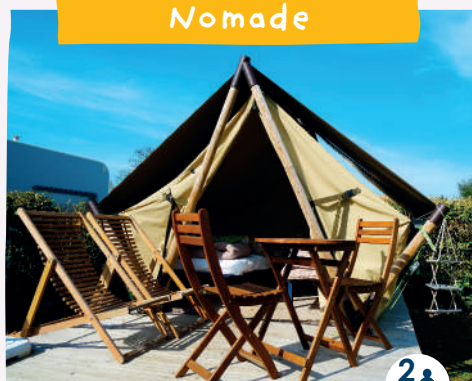
Les **cabanes** avec **lits simples** pour **2 personnes** pour voyager léger.

Une **étape en toute simplicité** afin de sublimer votre randonnée.

PREMIUM conçu pour votre confort

Un emplacement équipé de **sanitaires privatifs** et **kitchenette**, alliant simplicité, tranquillité et authenticité

Nomade



2
6 m²

Explore



2
5 m²

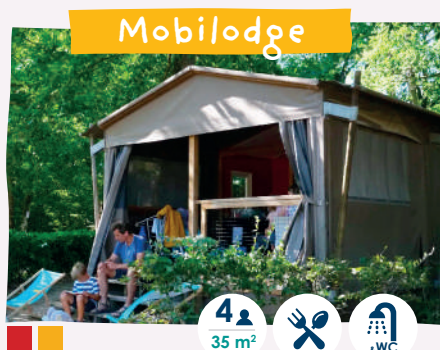
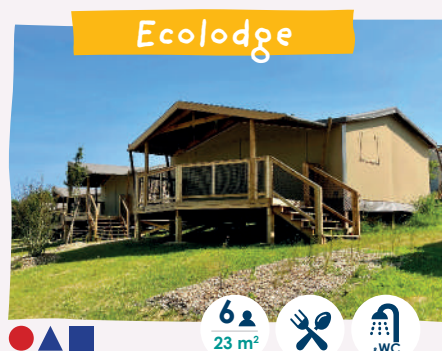
Premium



2
6 m²

LODGES toile et bois

Vivez pleinement vos vacances en alliant la toile du camping **authentique** et le **confort** du chalet en bois. Avec une **cuisine aménagée**, alliez le côté pratique à l'esprit camping.



NOUVEAU

Un refuge moderne, conçu comme une parenthèse, une clairière où le temps ralentit. La Clairière incarne le retour à l'essentiel

Où se cachent les logements ?

○ Normandie

△ Bretagne

◇ Nouvelle-Aquitaine

✧ Occitanie

◇ Hauts-de-France

□ Pays de la Loire

☆ Grand Est

- Les Mouettes
- Domaine Saône-et-mer
- Etennema
- Le Point du Jour
- Le Saint-Michel
- Haliotis
- ▲ Les 7 Îles

- ◆ Les Portes-en-Ré
- ◆ Bassin d'Arcachon
- ◆ Ensoya
- ◆ Les Marguerites
- ◆ Les Plages de Loire
- La Forêt
- Camping du Chêne

- L'Etang de la Vallée
- L'Etang des Bois
- Le Martinet
- ★ Les Portes d'Alsace
- ★ Les Vosges du Nord
- ★ Camping de Vesoul
- ★ Camping de Vittel

- ◆ Lac de Bournazel

DES ÉQUIPES À VOTRE SERVICE

Partir en vacances
l'esprit léger !

Nous sommes là pour **vous guider** afin que vous passiez un agréable séjour au cœur des campings Seasonova.
Nous avons pensé à tout pour **des vacances fun et faciles** !



ENFANTS jeux et activités

- Des **animations** en été pour les enfants de 4 à 12 ans
- Des **aires de jeux**
- Prêt de **jeux de société**
- **Equipements sportif**
- Les **animaux de la ferme**
- **Bibliothèque**



FACILE c'est sur place

- **Dépôt de pain** ou **Epicerie**
- **Petits déjeuners** sur commande
- **Comme à l'hôtel** (draps, serviettes, ménage... en option)
- **Tout pour bébé** (lit, chaise, poussette et sanitaires)
- **Laverie**
- **Barbecue** sauf en forêt et sur l'Ile de Ré
- **Des équipes présentes 24h/24**



PRATIQUE vous avez la bougeotte ?

Forfait ESCAPADE 3 mois

Nous avons pensé à vous. Ce forfait vous permet de naviguer et faire des escapades dans **tous les campings Seasonova** durant la basse saison (hormis sur l'Ile de Ré)

A découvrir dans
certains campings

Forfait RANDONNEUR

A pied ou à vélo, vous trouverez tout ce dont vous avez besoin pour vos étapes. Le forfait rando c'est juste ce qu'il faut pour une nuit **la tête dans les étoiles** !

Vélos et hamac en location

Simplifiez vos vacances
en réservant à l'avance



i
INFOS
tourisme

Les Emplacements



Une immersion dans la nature en
tente, caravane ou camping car !

Nature

Retrouvez l'essence même du camping sur nos emplacements Nature, **sans électricité**.

Un retour à la simplicité, au plus près de l'environnement, pour se **reconnecter** pleinement à la nature.

Une expérience sincère et apaisante, fidèle aux **valeurs humaines et écologiques** de Seasonova.



Confort

Profitez d'un emplacement pensé pour votre bien-être, avec **raccordement électrique** pour plus de praticité au quotidien.

Un juste équilibre entre **nature et confort**, pour vivre le camping simplement, à votre rythme.

Une invitation à **savourer l'essentiel**, dans l'esprit doux et authentique de Seasonova.



Premium

Vivez le camping en toute liberté grâce à nos emplacements équipés de **sanitaires, douche et kitchenette privés**.

Des structures éco-conçues en bois, intégrées à la nature, pour profiter du plein air **sans renoncer au confort**.

Une expérience fidèle à l'esprit Slow Life Seasonova : **simple, sereine et authentique**.



Etennemaire



À DÉCOUVRIR...



le VILLAGE station balnéaire

Petite cité de **la Côte d'Albâtre**, située à 60 km de Rouen et 200 km de Paris, Saint-Valery-en-Caux offre à ses visiteurs différents visages.

Découvrez cette petite station balnéaire du Pays de Caux, son **arrière-pays verdoyant** et sa plage de galets encadrée de **hautes falaises de craie blanche**.



PATRIMOINE Château De Mesnil Geoffroy

Château du XVIII^e siècle avec la plus importante roseraie privée de Normandie, découvrez ses 2 900 rosiers où chaque odeur est un pur délice.

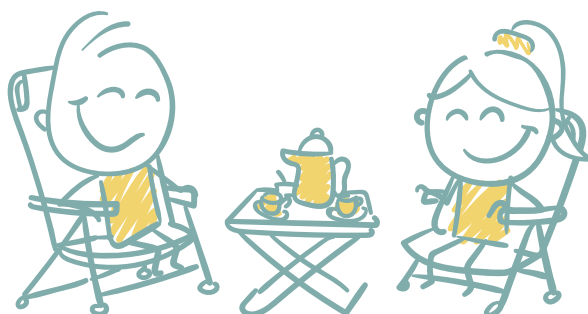
Avec ses volières d'oiseaux exotiques, sa visite du château, il s'agit d'un véritable bonheur de découvrir cette demeure d'autrefois.



VOILE club nautique

Pour les enfants mais aussi pour les plus grands, l'occasion de **découvrir la pratique de la voile et le milieu marin**.

Pratique sur Optimist, apprentissage du milieu marin, découverte de l'estran. Croisières en mer et **sortie sur vieux gréements** avec l'association «Professeur GOSSET».



CAMPING Étennemare

21 Hameau d'Étennemare
76460 Saint-Valery-en-Caux

+33 (0)2 35 97 15 79

camping-etennemare@vacances-seasonova.com
www.camping-etennemare.com



84 empl.



38 locatifs

4 Ha



Nature et convivialité

De grands espaces dans un environnement calme et proche de la mer.

Ce camping est idéal pour les amoureux de la nature, situé à côté du bois d'Étennemare et à quelques minutes du centre ville et de la plage.

RÈGLEMENT



ACTIVITÉS



JUILLET et AOÛT

Grands jeux, baptême à poney, olympiades, chasse au trésor

ANIMATIONS

Soirées à thème 3 fois par semaine, réveil musculaire et relaxation sous le deck Yoga, cours d'Aquafitness et de Fitness Danse.

Découvrez le **programme**, chaque semaine, à l'accueil et sur la page facebook du camping.

SERVICES



- Marché produits du terroir (une fois par semaine en juillet et août)
- Sanitaires chauffés, espace bébé, sanitaires personnes à mobilité réduite
- Aire de vidange pour camping-cars

Le truc en +

Marché au poisson tous les matins !

Nos artisans pêcheurs vous proposent des crustacés et des poissons sortant directement du bateau.

INFOS
réservations

www.vacances-seasonova.com
+33 (0)2 36 81 00 01

NORMANDIE

BRETAGNE

NOUVELLE-AQUITAINE

OCCITANIE

HAUT DE FRANCE

PAYS DE LA LOIRE

GRAND EST

ALPES

Domaine Saône-et-mer



À DÉCOUVRIR...



QUIBERVILLE et sa côte d'Albâtre

Cette côte, qui doit son nom à ses falaises de craie blanche, est ponctuée de charmants villages, où les peintres impressionnistes comme Monet ou Pissaro ont puisé l'inspiration.

Comme eux vous tomberez sous le charme, au pied ou en haut de nos falaises, sur nos plages de galets, devant les étals de nos pêcheurs.



LOISIRS et aventures

Randonnées, balades en trottinettes électriques tout-terrain, paddle, accrobranche ...

Quiberville et ses alentours regorgent d'activités à faire seul ou en groupe !

Une randonnée incontournable, de 10km départ Quiberville. Elle est non balisée, et pour cause, elle n'est réalisable qu'à marée descendante. C'est un classique pour admirer l'immensité des falaises de la côte d'Albâtre et le charme des stations balnéaires du Pays de Caux littoral.



NATURE et patrimoine

Au printemps le **marais de Longueuil** s'éveille, puis vient l'été et ses journées à la **plage de Quiberville** !

L'automne est la saison des **randos gourmandes**, à la découverte des paysages rougis-sants et du terroir local.

L'hiver pare **nos villages** de ses gelées matinales et parfois de neige, sublimant le petit **patrimoine** !

Vous l'aurez compris, chaque saison est une bonne raison pour nous rendre visite en Terroir de Caux !

CAMPING Domaine Saône-et-mer

685 Route de la Vallée
76860 Quiberville

+33 (0)2 32 06 48 86

domaine-saoneetmer@vacances-seasonova.com
www.vacances-seasonova.com



Nature et confort

Niché entre la majestueuse rivière Saône et les eaux scintillantes de la mer.

Plongez dans un cadre naturel exceptionnel où la tranquillité règne en maître !

RÈGLEMENT



ACTIVITÉS



Aux alentours du camping vous pourrez choisir parmi de nombreuses activités comme des randonnées, balades en trotinettes électriques tout-terrain, paddle, catamaran, kayak, accrobranche, visites guidées, pêche, ...

ANIMATIONS

Soirées à thème, concerts, soirée contée, réveil musculaire, tournois de pétanque.

Découvrez le **programme**, chaque semaine, à l'accueil du camping.

SERVICES



- Sanitaires chauffés, espace bébé, sanitaires personnes à mobilité réduite
- Aire de vidange pour camping-cars

Le truc en +

Marché au poisson tous les matins !

Nos artisans pêcheurs vous proposent des crustacés et des poissons sortant directement du bateau.

INFOS
réservations

www.vacances-seasonova.com
+33 (0)2 36 81 00 01

NORMANDIE

BRETAGNE

NOUVELLE-AQUITAINE

OCCITANIE

HAUT DE FRANCE

PAYS DE LA LOIRE

GRAND EST

ALPES

Les Mouettes



À DÉCOUVRIR...



le VILLAGE charmant et paisible

Veules-les-Roses a été labellisé en 2017 **l'un des plus beaux villages de France**, où coule le plus petit fleuve de France.

Vous y découvrirez de charmantes chaumières, des moulins d'époque, de hautes falaises blanches de calcaire, les cressonnières...



LOISIRS base du lac de Caniel

Balade autour du Lac de 2,5 km tout en découvrant la faune et la flore de notre région.

De nombreuses activités pour petits et grands, comme la **luge d'été**, le **skate park** ou encore le **pédalo**.



FESTIVALS du lin et de la rose

Mi-juin, la Rose en Fête

Des spécialistes en décoration de jardins, en bijoux et en produits artisanaux autour de la rose et des végétaux seront au rendez-vous.

Le Lin a marqué l'histoire du Pays de Caux et dessine les paysages de ce terroir, du printemps à l'automne. Des paysages à explorer au cours de **la randonnée des professionnels du lin**.



CAMPING Les Mouettes

Avenue Jean Moulin
76980 Veules-Les-Roses

+33 (0)2 35 97 61 98

contact@camping-lesmouettes-normandie.com
www.vacances-seasonova.com



152 empl.



39 locatifs

3,5Ha



QUALITÉ
TOURISME



La Clef
Verte



Détente en famille

Une ambiance calme, conviviale et familiale dans un camping à taille humaine.

La plage et le village sont accessibles par un petit sentier en 5 à 10 minutes à pieds.

RÈGLEMENT



**Virement
Bancaire**

ACTIVITÉS



JUILLET et AOÛT

Grands jeux, baptême de poney, mur d'escalade, tir à l'arc, construction de cerf-volant, olympiades, chasse au trésor, accrobranche, activités parents-enfants

ANIMATIONS

Soirées à thème, concerts, soirée contée, réveil musculaire, tournois de pétanque.

Découvrez le **programme**, chaque semaine, à l'accueil du camping

SERVICES



- Marché produits du terroir (hebdomadaire en juillet-août)
- Food Truck : pizzas (hebdomadaire en juillet-août)
- Sanitaires chauffés, espace bébé, sanitaires personnes à mobilité réduite
- Aire de vidange pour camping-cars

Le truc en +

Pas besoin de voiture !

Accès au village et à la plage par le sentier en toute sécurité.

INFOS
réservations

www.vacances-seasonova.com
+33 (0)2 36 81 00 01

NORMANDIE

BRETAGNE

NOUVELLE-AQUITAINE

OCCITANIE

HAUT DE FRANCE

PAYS DE LA LOIRE

GRAND EST

ALPES

Le Point du Jour



À DÉCOUVRIR...



le VILLAGE place historique

Au cœur de la Côte Fleurie, Merville-Franceville est une station balnéaire **historique**.

Entre nature et océan, Merville-Franceville est aussi une destination de mémoire. Ses musées de la **Seconde Guerre mondiale** racontent une page essentielle de l'histoire et perpétuent le **devoir de mémoire**.



la BAIE réserve naturelle

Après avoir longé le bord de mer, on découvre la baie de l'Orne, espace naturel sensible d'une grande richesse.

La baie est un refuge privilégié pour les **oiseaux migrateurs** qui profitent de se reposer dans ce **havre de paix** au cours de leur long périple.



LOISIRS spot de kitesurf

Déployez aussi votre aile et profitez d'un spot réputé de kitesurf !

Situées sur un spot exceptionnel, **exposition au vent, site préservé**, les longues plages de sable vous permettront de pratiquer le kitesurf en toute sécurité. Pratique sur eau plate dans les lagunes ou en mer pour profiter des vagues, à vous de choisir... **le spot est idéal pour tous les pratiquants**.

L'école de voile propose des cours et locations de voile catamaran, kayak, pirogue, paddle et longe côte.

Kite'r propose du kite surf, paddle, wakeboard, bouée tractée.



CAMPING Le Point du Jour

★★★★

Route de Cabourg
14810 Merville-Franceville

+33 (0)2 31 24 23 34

camping-lepointdujour@vacances-seasonova.com
www.vacances-seasonova.com



101 empl.



34 locatifs

2,7 Ha



La nature préservée

Un camping à taille humaine avec les équipements d'un grand !

Son accès direct à la mer vous permettra de profiter de la vaste plage de sable fin et de la proximité de Merville-Franceville à tout moment de la journée.

RÈGLEMENT



ACTIVITÉS



JUILLET et AOÛT

Des activités parents-enfants, ateliers créatifs, grands jeux, spectacles, baptême de poney, des ateliers de permaculture, piscine chauffée...

ANIMATIONS

Soirée contée autour du feu de camp, concerts, tournois de mülkky et de pétanque, chasse au trésor...

ZEN : ateliers bien-être et massages, Yoga, Pilates.

Découvrez le **programme**, chaque semaine, à l'accueil et sur la page facebook du camping.

SERVICES



- Marché produits du terroir (une fois par semaine en juillet et août)
- Sanitaires chauffés, espace bébé, sanitaires personnes à mobilité réduite
- Aire de vidange pour camping-cars

Nouveauté +

Hébergement signature :

Profitez de notre nouvel hébergement signature avec son propre espace privé bien-être et une expérience immersive dans la slow life.

Retrouvez toutes les informations sur notre site internet

INFOS
réservations

www.vacances-seasonova.com
+33 (0)2 36 81 00 01

Le Saint-Michel

★★★

À DÉCOUVRIR...



le VILLAGE

Le Mont-Saint-Michel

Partie intégrante de l'Histoire de France, le **Mont-Saint-Michel** offre un patrimoine culturel hors du temps.

Classé à l'**UNESCO** en 1972, ce lieu mondialement connu vous invite à découvrir **mille ans d'Histoire** et vous transportera dans **un village médiéval** entouré de ces magnifiques remparts.



la BAIE

Réserve naturelle

Amoureux de la randonnée, la baie du **Mont-Saint-Michel** vous invite à profiter d'une expérience unique **les pieds dans le sable**.

Observez ses multiples espèces d'oiseaux, de poissons et admirez **la beauté de ces paysages** à perte de vue.

Une véritable **mine d'or de la Faune et la Flore** s'ouvre devant vous!



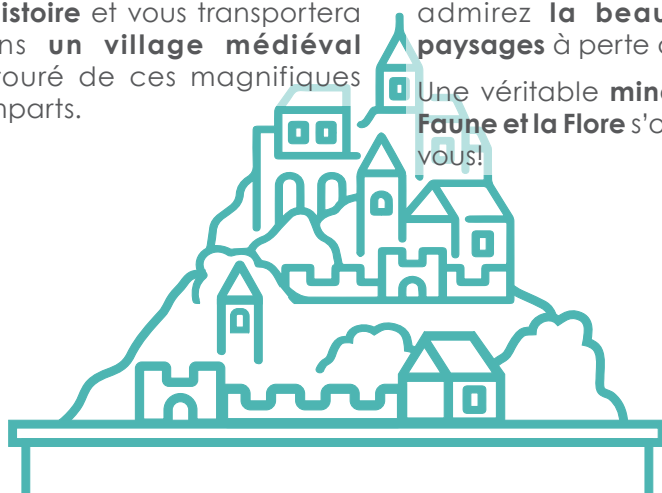
HISTOIRE

La Bastille des Mers

Saviez-vous que le **Mont-Saint-Michel** était autrefois une prison ?

Appelé «Bastille des mers» durant le **18^e siècle**, la prison du Mont-Saint-Michel est un ancien lieu de détention de la Manche.

Découvrez au Musée Historique du Mont **une collection d'objets anciens et une exposition d'instruments de torture** tel qu'une cage en fer de Louis XI.



CAMPING Le Saint-Michel

35 route du Mont Saint Michel
50220 Courtils

+33 (0)2 33 70 96 90

camping-saintmichel@vacances-seasonova.com
www.vacances-seasonova.com



80 empl.



62 locatifs

5 Ha



Un patrimoine riche

④ Situé à seulement 8km du Mont Saint-Michel, notre camping vous accueille au cœur de la baie du Mont Saint-Michel.

RÈGLEMENT



ACTIVITÉS



JUILLET et AOÛT

Des activités en famille, olympiades, chasse au trésor...

ANIMATIONS

Soirée contée autour du feu de camp, soirée cinéma

Découvrez le **programme**, chaque semaine, à l'accueil

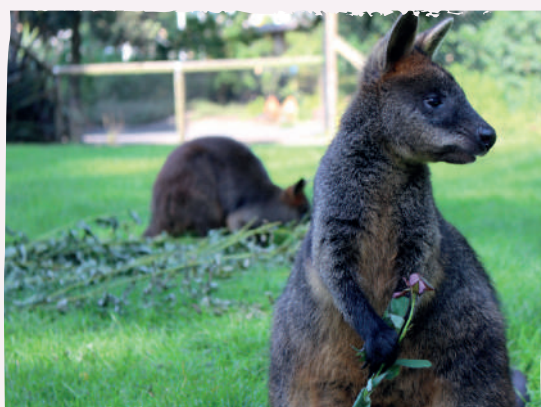
SERVICES



- Dépôt de pains
- Sanitaires chauffés, espace bébé, sanitaires personnes à mobilité réduite
- Aire de vidange pour camping-cars
- Mini ferme

Le truc en +

Une vue imprenable sur les wallabys grâce à notre **mini-ferme** !



INFOS
réservations

www.vacances-seasonova.com
+33 (0)2 36 81 00 01

NORMANDIE

BRETAGNE

NOUVELLE-AQUITAINE

OCCITANIE

HAUT DE FRANCE

PAYS DE LA LOIRE

GRAND EST

ALPES

Haliotis



À DÉCOUVRIR...



le VILLAGE L'îlot rocheux

Entouré d'une magnifique baie, **le Mont-Saint-Michel** est un incontournable site français à ne pas louper !

Sûrement l'un des plus grands pèlerinage médiéval, le Mont-Saint-Michel devient **le 3e site le plus visité de France**.

Avec son abbaye devenue forteresse par le passé, découvrez l'histoire d'**un lieu unique** dans l'Hexagone.



LOISIRS Balades inoubliables

La ville détient, depuis 1992, le label France station nautique.

Les activités y sont variées : voile, sorties découverte en kayak de mer, glisse : **surf (morey), kite surf, stand up paddle board...**

La randonnée aquatique ou longe côte.



HISTOIRE du Mont-Saint-Michel

L'**abbaye** du Mont-Saint-Michel vous accueille **362 jours par an**. Inscrit en 1979 sur la liste du patrimoine mondial, il s'agit d'un réel **panorama de l'architecture religieuse**.

Nous vous recommandons les musées suivants : **Le musée Maritime, l'Archéoscope, le musée Historique et le Logis Tiphaine**.

Ce dernier est une demeure du XIVe siècle, vous invite à découvrir le cadre de vie d'**un chevalier du Moyen-Âge**.



CAMPING Haliotis

Boulevard Patton
50170 Pontorson

+33 (0)2 33 68 11 59

camping-haliotis@vacances-seasonova.com
www.vacances-seasonova.com



115 empl.



89 locatifs

6 Ha



Un moment de partage



A seulement 9 km du célèbre Mont-Saint-Michel, découvrez les trésors cachés de la Manche tels que Saint-Malo, Cancale ou Dinan et profitez d'un camping tout confort pour petits et grands.

RÈGLEMENT



ACTIVITÉS



JUILLET et AOÛT

Des activités en famille, olympiades, chasse au trésor

ANIMATIONS

Soirée cinéma en plein air, atelier du petit fermier, tournois de pétanque...

Découvrez le **programme**, chaque semaine, à l'accueil du camping

SERVICES



- Dépôt de pains
- Mini ferme
- Sanitaires chauffés, espace bébé, sanitaires personnes à mobilité réduite
- Aire de vidange pour camping-cars

Le truc en +

Une piste cyclable totalement sécurisée reliée directement au Mont-Saint-Michel !

INFOS
réservations

www.vacances-seasonova.com
+33 (0)2 36 81 00 01

NORMANDIE

BRETAGNE

NOUVELLE-AQUITAINE

OCCITANIE

HAUT DE FRANCE

PAYS DE LA LOIRE

GRAND EST

ALPES

Les 7 îles



À DÉCOUVRIR...



LA CÔTE de Granit Rose

Bienvenue dans le paradis des Côtes d'Armor. En empruntant le sentier des douaniers du Port du village ou de la plage **de Trestraou à Perros-Guirec**, vous découvrirez un joyau naturel recelant des secrets et des légendes portés par des édifices architecturaux spectaculaires.



LOISIRS Sports nautiques

Gardez la forme pendant vos vacances en profitant des activités à quelques kilomètres du camping Les 7 îles : **voile, kayak, paddle, kitesurf...**

De quoi se détendre et s'amuser pour passer des vacances inoubliables !



L'ARCHIPEL Réserve naturelle

Un site naturel protégé depuis 1912 à l'initiative de la LPO.

L'archipel des 7 îles abrite 27 espèces d'oiseaux nicheurs parmi lesquels nous observons **12 espèces d'oiseaux marins**, soit plus de 23 000 couples.

C'est la plus importante réserve ornithologique du littoral français.

La meilleure façon d'approcher ces oiseaux est d'emprunter les vedettes à passagers. **Les excursions autour de cet archipel sont commentées en direct par des marins guides.**



CAMPING Les 7 îles

Port l'Epine
22660 Trélévern

+33 (0)2 96 91 73 11

camping-les7iles@vacances-seasonova.com
www.vacances-seasonova.com



118 empl.



20 locatifs

3 Ha



QUALITÉ
TOURISME



Les pieds dans l'eau

Camper dans une ambiance détendue et familiale, avec une vue imprenable sur l'archipel des sept îles et Perros-Guirec.

Nous vous proposons des emplacements soignés avec vue sur mer et accès direct à la plage.

RÈGLEMENT



**Virement
Bancaire**

ACTIVITÉS



JUILLET et AOÛT

Découverte de la pêche à pieds et sa réglementation, initiations aux algues comestibles, ateliers cuisine...

ANIMATIONS

Soirées à thème, concerts, repas à thème...

Découvrez le **programme**, chaque semaine, à l'accueil

SERVICES



- Sanitaires avec espace bébé, sanitaires personnes à mobilité réduite
- Aire de vidange pour camping-cars

Le truc en +

Le restaurant au cœur du camping

un cadre bucolique pour savourer les coquillages et poissons du jour avec vue sur les 7 îles



INFOS
réservations

www.vacances-seasonova.com
+33 (0)2 36 81 00 01

Camping des Portes en Ré

À DÉCOUVRIR...



Le VILLAGE « au bout du monde »

Bienvenue aux Portes-en-Ré, entre océan, marais salants et forêts.

Joli petit village authentique, calme et paisible l'hiver, ils s'anime l'été. Quelques restaurants, terrasses et commerces, et de jolies maisons nichées au fond de charmantes venelles fleuries lui donnent un charme extraordinaire.



LOISIRS club nautique

Le Vent, la Mer, la Voile....

Des stages de voile **initiation et perfectionnement** vous sont proposés du Lundi au Vendredi, à partir de 6 ans.

Vous trouverez de la **planche à voile, catamaran, dériveurs, Stand-up-Paddle et Kayaks** pour des sorties en groupe ou en location.



LILLEAU des NIGES Réserve naturelle

Située au coeur des marais salants, la réserve ornithologique est un véritable paradis de nature !

À la **Maison du Fier**, espace muséographique installé dans un ancien hangar à sel, vous voilà immergé dans la nature rétaise.

Des **sorties natures thématiques** sont également organisées par la LPO pour partir en observation en compagnie d'un professionnel, une **grande diversité d'oiseaux, des plantes, de l'estran...**

L'Ile de Ré est située sur l'une des principales voies de migration d'Europe, c'est un trait d'union indispensable entre l'Arctique et l'Afrique !



CAMPING Des Portes en Ré

Route de la Pointe À Chabot
17880 Les Portes-en-Ré

+33 (0)5 46 29 51 04

camping.seasonova.iledere@gmail.com
www.vacances-seasonova.com



91 empl.



35 locatifs

2,5 Ha



La nature préservée

Vivez une expérience ressourçante
100% rétaise entre océan et forêt, au
plus proche de la nature.

Le site est un havre de paix à quelques
coups de pédale de l'Océan Atlantique.

Des pins et des hébergements insolites
à 500m de la plage.

RÈGLEMENT



ACTIVITÉS



JUILLET et AOÛT

Des activités en famille, ateliers bien-être,
land art, randonnées guidées, sorties
natures, ...

ANIMATIONS

Des ateliers en famille et des animations
sont organisées : soirées loug-garou, ateliers
écologie, découverte de nos ruches...

Découvrez les activités proposées à l'accueil
du camping.

SERVICES



- Marché produits du terroir (tous les jours
en juillet et août) à 5 minutes à pied
- Sanitaires avec espace bébé, sanitaires
personnes à mobilité réduite
- Aire de vidange pour camping-cars
- Bassin détente chauffé

Le truc en +

Ses hébergements éco-conçus à
proximité de la plage, du village et de la
réserve naturelle.

INFOS
réservations

www.vacances-seasonova.com
+33 (0)2 36 81 00 01

Le Bassin d'Arcachon



À DÉCOUVRIR...



PATRIMOINE

Les cabanes tchanquées

Lieux emblématiques des ornithologues, les **cabanes tchanquées** sont un incontournable du **Bassin d'Arcachon**.

Embarquez pour une balade en bateau et découvrez les cabanes tchanquées ainsi que l'**île aux oiseaux**, un vrai spectacle vous attend ! À marée basse, vous pourrez admirer les fondations de ces habitations.



NATURE

Réserve ornithologique

Partez pour une immersion en **pleine nature** et découvrez une grande variété d'**oiseaux sauvages**. Ce lieu a vu le jour en 1972 grâce à 4 ornithologues d'Arcachon.

Un endroit d'exception à seulement **13 kilomètres de votre village Seasonova**.



DÉGUSTATION

des huîtres du Bassin d'Arcachon

Région connue pour la **qualité supérieure** de ses huîtres, découvrez les saveurs uniques de ses fruits de mer.

Pour les récolter, les ostréiculteurs observent les **mouvements des marées** afin de surveiller la croissance des coquillages. Ces cultures dateraient de l'**époque gallo-romaine** selon certains écrits historiques.

N'attendez plus et dégustez les **meilleures huîtres de la région** à seulement 2 minutes de votre camping.



CAMPING Bassin d'Arcachon

26 Route de Bordeaux
33980 Audenge

+33 (0)2 36 81 00 01

village-bassindarcachon@vacances-seasonova.com
www.vacances-seasonova.com



5 Ha



Entre mer et rivière

A mi-chemin entre le bassin d'Arcachon et le Cap Ferret, le village Seasonova au coeur du camping du Braou vous propose un lieu calme et convivial à seulement 800 mètres du centre-ville.

RÈGLEMENT



ACTIVITÉS



AUX ALENTOURS

- Plus grande piscine d'eau de mer d'Europe
- Canôe sur la Leyre
- 5km du domaine Certes et Graveyron
- Plage Océane à 30km

ANIMATIONS

Soirée dansante, mini club enfants et ados, terrain de pétanque, de volley, piscine chauffée, air de jeux pour enfants

Découvrez le **programme**, chaque semaine, au snack du camping.

SERVICES



- Espace bébé, sanitaires personnes à mobilité réduite
- Aire de vidange pour camping-cars
- Terrain multisports

Le truc en +

La plage à proximité ainsi que des pistes cyclables au départ du camping autour du bassin d'Arcachon

INFOS
réservations

www.vacances-seasonova.com
+33 (0)2 36 81 00 01

NORMANDIE

BRETAGNE

NOUVELLE-AQUITAINE

OCCITANIE

HAUT DE FRANCE

PAYS DE LA LOIRE

GRAND EST

ALPES

Le Lac de Bournazel



À DÉCOUVRIR...



BALADES

panoramas d'exception

Situé au coeur d'une **nature préservée**, vous avez un accès direct à de superbes **balades** entre **forêts, collines et sentiers vallonnés**.

Les paysages typiques de la région se découvrent aussi bien à pieds qu'à vélo au fil des **lacs et rivières**.

Du lac de Bournazel aux **panoramas du massif des Monédières**, la nature est ici un véritable **terrain d'exploration** pour les amoureux du plein air.



Patrimoine

Des villages de caractère

A quelques minutes du camping, vous pourrez explorer des **villages authentiques** et chargés d'histoire.

Seilhac, Treignac ou encore Uzerche dévoilent des ruelles anciennes, des églises romanes, des ponts médiévaux et un **patrimoine rural préservé**.

Entre châteaux, vieilles pierres et traditions locales, la région offre un véritable **voyage dans le temps**, parfait pour flâner et découvrir l'âme des villages corréziens.



LOISIRS

Le lac de Bournazel

Au pied du camping, **le lac de Bournazel** est l'un des lieux incontournables pour profiter pleinement de vos journées.

Baignades surveillées en été, plages aménagées, **activités nautiques** en tout genre, pêche, aire de jeux et **grands espaces ombragés** : c'est le lac de 32ha est le spot parfait pour se détendre, s'amuser en famille et **profiter d'un moment au soleil**.

Entre nature, fraîcheur et loisirs, le lac devient naturellement le **cadre privilégié** de vos plus beaux **souvenirs de vacances**.



CAMPING Lac de Bournazel

Seilhac le Lac
19700 Seilhac

+33 (0)2 36 81 00 01

camping-bournazel@vacances-seasonova.com
www.vacances-seasonova.com



5 Ha



Un séjour au bord du lac

Au cœur d'une nature préservée du Limousin, le camping offre un cadre paisible entre eau et forêt. profiter facilement des marchés locaux, des villages typiques corréziens et des nombreuses activités de pleine nature.

RÈGLEMENT



ACTIVITÉS



JUILLET et AOÛT

Des nombreuses activités en famille, ateliers créatifs, jeux en bois, échéquier géant, pistes cyclables, chasse au trésor...

ANIMATIONS

Soirée à thème, olympiades, tournois de mölkky et de pétanque.

Découvrez le **programme**, chaque semaine, à l'accueil du camping.

SERVICES



- Sanitaires chauffés, espace bébé, sanitaires personnes à mobilité réduite
- Aire de vidange pour camping-cars

Le truc en +

Accès direct au lac et à sa plage aménagée en fait un véritable havre pour les amateurs de baignade, de pêche et de loisirs nautiques

INFOS
réservations

www.vacances-seasonova.com
+33 (0)2 36 81 00 01

NORMANDIE

BRETAGNE

NOUVELLE-AQUITAINE

OCCITANIE

HAUT DE FRANCE

PAYS DE LA LOIRE

GRAND EST

ALPES

Ensoya

☆☆☆

À DÉCOUVRIR...



PATRIMOINE Gastronomie méditerranéenne

La région est renommée pour ses **vignobles**, en particulier pour la production de Corbières ou du Muscat de Rivesaltes.

Vous pouvez visiter de nombreux domaines viticoles ; comme le domaine de TerraVinéa ou le Château de Lastours.

Une autre spécialité est le poisson frais et les **huîtres** qui raviront vos papilles de douceurs méditerranéennes.



NATURE Au cœur de Sigean

Découvrez la beauté naturelle de Sigean, qui abrite certains des **lieux de baignade** les plus beaux de la Méditerranée.

Explorez les sentiers de randonnée environnants pour découvrir la nature et les paysages de la région. Vous pouvez également rejoindre des circuits de randonnée organisés.

Ensuite, rendez-vous sur la côte où vous pourrez maîtriser **la planche à voile, le kayak et bien d'autres sports nautiques**.



RÉSERVE AFRICAINE 8 parcs à explorer en voiture ou à pied

Le camping est situé à seulement **4 km** de la célèbre Réserve Africaine de Sigean.

Elle accueille **plusieurs milliers d'animaux (+ 160 espèces)** sur de **grands espaces** afin que ces derniers restent sauvages et expriment pleinement leurs comportements naturels.

Une journée safari inoubliable en famille ou entre amis sur les pistes de l'Afrique ; observez la faune sauvage vivant sur de vastes territoires ! Explorez **8 parcs à bord** de votre voiture et baladez-vous à pied.

CAMPING Ensoya

54 Avenue de Perpignan.
11130 Sigean

+33 (0)4 68 48 43 68

camping-sigean@vacances-seasonova.com
www.vacances-seasonova.com



232 empl.



50 localifs

7 Ha



Immersion méditerranéenne

Situé entre vignobles, étangs et lagunes, le camping Ensoya à Sigean vous propose un moment de détente hors du temps au cœur d'un parc arboré de 7 hectares.

RÈGLEMENT⁺



ACTIVITÉS



Skate Park, terrain multisports, terrain de tennis, base nautique multi-loisirs à proximité du camping.

Terrain de pétanque, table de ping-pong dans le camping.

Retrouvez vos crustacés et des poissons sortant directement du bateau ainsi que de nombreuses activités aux plages de Port la Nouvelle (7 km).

ANIMATIONS

Découvrez le **programme**, chaque semaine, à l'accueil du camping.

SERVICES



- Laverie
- Espace Barbecue
- Food truck
- Aire de vidange pour camping-cars

Nouveauté ⁺

Hébergement signature :

Profitez de notre nouvel hébergement signature avec son propre espace privé bien-être et une expérience immersive dans la slow life. Retrouvez toutes les informations sur notre site internet

NORMANDIE

BRETAGNE

NOUVELLE-AQUITAINE

OCCITANIE

HAUT DE FRANCE

PAYS DE LA LOIRE

GRAND EST

ALPES

INFOS
réservations

www.vacances-seasonova.com
+33 (0)2 36 81 00 01

Les Marguerites

À DÉCOUVRIR...



GAMACHES

Des visites à ne pas rater !

Musée du verre, Site archéologique du Bois l'Abbé, le Jardin des sources, les ruines du château de Gamaches ; tant d'endroits remplis d'histoire à visiter en famille.



BASE NAUTIQUE

Gamaches plein air

Gamaches plein air vous accueille sur un plan d'eau intérieur de 50 hectares pour diverses activités nautiques ou terrestres ; **Canoë, Paddle, Pédalo, Tir à l'arc, Speed-ball** et pleins d'autres !



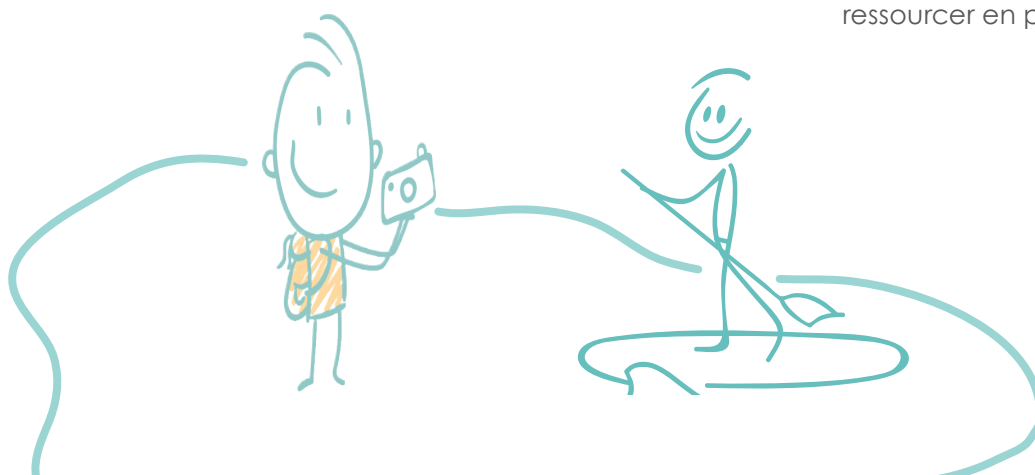
RANDONNÉE

à pied ou à vélo

Plusieurs circuits et itinéraires de découvertes -entre 5 et 18km- passent par Gamaches ! Idéal pour les fans de randonnées.

Vous pourrez les emprunter aussi bien à pieds, qu'à vélo !

Certains circuits passent dans des **bois et à côté d'étangs et rivières**. Parfait pour se ressourcer en pleine nature !



CAMPING Les Marguerites

Rue Antonin Gombert
80220 Gamaches

+33 (0)3 22 30 89 51

camping-lesmarguerites@vacances-seasonova.com
www.vacances-seasonova.com



100 empl.



25 localifs

5 Ha



3-en-1 Forêt, rivière et mer

Le camping des Marguerites jouit d'une situation privilégiée près d'un plan d'eau aux multiples activités nautiques et de pêche.

RÈGLEMENT



Virement Bancaire

ACTIVITÉS



JUILLET et AOÛT

De nombreuses activités ; piscine, pétanque, volleyball, tennis, aire de jeu

AUX ALENTOURS

Une simple balade à la toute proche forêt d'Eu (à 10km), d'une visite de Mers-les-Bain (à 16km), du Tréport ou de Saint-Valery-sur-Somme et sa baie de somme (à 25km), profitez de votre escale pour découvrir le meilleur de la Picardie authentique et rurale.

ANIMATIONS

Découvrez le **programme**, chaque semaine, à l'accueil du camping.

SERVICES



- Brasserie à l'entrée du camping
- Sanitaires personnes à mobilité réduite, espace enfant

Le truc en +

Tout ce dont vous avez besoin à proximité :

Restaurants, commerces, marché, épicerie...

INFOS
réservations

www.vacances-seasonova.com
+33 (0)2 36 81 00 01

NORMANDIE

BRETAGNE

NOUVELLE-AQUITAINE

OCCITANIE

HAUT DE FRANCE

PAYS DE LA LOIRE

GRAND EST

ALPES

La Forêt



À DÉCOUVRIR...



COCO PLAGE

base de loisirs

Un petit coin de paradis autour du lac de 32 ha en plein cœur de la forêt.

Des activités à découvrir en famille ou entre amis : **baignade**, **pédalos**, **voile**, **canoë-kayak**, **pêche**, **escalade** sur les sites de Rochebrune ou du Saut du Serf, randonnées pédestres, VTT, équestres...



LE MANS

au gré des monuments

Labellisée «**Ville d'art et d'histoire**», ville candidate au Patrimoine mondial de l'Unesco pour sa **muraille romaine** préservée, Le Mans recèle de bien nombreux trésors.

La Cité Plantagenêt vous étonnera par la variété, l'ampleur et la beauté de son patrimoine.



Le CHATEAU

Animations médiévales

Visiter le château de Sillé c'est découvrir une **forteresse médiévale unique**, c'est parcourir les soubresauts de l'histoire et c'est découvrir **des personnages emblématiques** !

Robert de Sillé et Arsène Marie Le Feuvre vous attendent pour vous faire découvrir leurs secrets.

D'avril à septembre, le château vous propose des ateliers, des animations médiévales et une fête médiévale.

En juillet : **chevaliers, dames, jongleurs, manants** réapparaissent une journée pour vous faire revivre le moyen-âge.



CAMPING La Forêt ***

1926 route de Sillé Plage
72140 Sillé-le-Guillaume

+33 (0)2 43 20 11 04

camping-laforet@vacances-seasonova.com
www.vacances-seasonova.com



143 empl.



33 loca-

4 Ha



Calme et pleine nature

Des vacances pour se ressourcer au cœur de la forêt et au bord du lac.

Le camping de la Forêt est un havre de paix où vous pourrez partager des moments en famille ou entre amis, au contact de la nature en toute simplicité.

RÈGLEMENT



ACTIVITÉS



JUILLET et AOÛT

Ateliers créatif, activités de pleine nature, accrobranche, escalade...

Des activités de pleine nature autour du lac.

ANIMATIONS

Jeux en familles, soirée contée autour du feu de camp, concerts, tournois de mëlky et de pétanque, chasse au trésor...

Découvrez le **programme**, chaque semaine, à l'accueil du camping.

SERVICES



- Marché produits du terroir (une fois par semaine en juillet et août)
- Sanitaires avec espace bébé, sanitaires personnes à mobilité réduite
- Aire de vidange pour camping-cars

Le truc en +

Des emplacements ensoleillés au plus proche du lac et de sa guinguette.

INFOS
réservations

www.vacances-seasonova.com
+33 (0)2 36 81 00 01

NORMANDIE

BRETAGNE

NOUVELLE-AQUITAINE

OCCITANIE

HAUT DE FRANCE

PAYS DE LA LOIRE

GRAND EST

ALPES

Camping du Chêne

À DÉCOUVRIR...



LA VILLE Saint-Julien de Concelles

Saint-Julien de Concelles, joyau de la Loire-Atlantique, séduit par ses paysages de vignes, son patrimoine historique et ses bords de Sèvre.

Cette charmante commune allie tradition viticole et modernité, offrant un cadre idéal pour découvrir le terroir, flâner le long des quais, et apprécier l'art de vivre à la nantaise.



LOISIRS et activités

Randonnées : Explorez les sentiers de randonnée environnants pour découvrir la nature et les paysages de la région. Vous pouvez également rejoindre des circuits de randonnée organisés.

Activités au bord du plan d'eau du Chêne : **Parcours santé, pédalos, voile, kayak, paddle, pêche, tennis, beach volley.**



NATURE et patrimoine

La région est renommée pour ses **vignobles**, en particulier pour la production du **Muscadet**, un vin blanc sec réputé. Vous pouvez visiter de **nombreux domaines viticoles** pour déguster des vins locaux et en apprendre davantage sur le processus de vinification.

Le Moulin Gautron : Ce moulin à vent traditionnel est **classé monument historique**. Vous pourrez découvrir son histoire et profiter d'une vue panoramique sur les environs depuis son sommet.



CAMPING Du Chêne

1 route du lac 44450
Saint Julien de Concelles

+33 (0)2 40 54 12 00

camping-duchene@vacances-seasonova.com
www.vacances-seasonova.com



51 empl.



49 locatifs

3 Ha



Détente en famille

Saint-Julien-de-Concelles est nichée au cœur du vignoble nantais, ce qui en fait un endroit idéal pour les amoureux du vin et de la nature.

RÈGLEMENT



ACTIVITÉS



Fitness park, terrain de tennis, pétanque et volley à proximité du camping.

Salle de jeu et Piscine dans le camping (depuis 2024).

De nombreuses activités autour du **plan d'eau du Chêne**.

ANIMATIONS

Découvrez le **programme**, chaque semaine, à l'accueil du camping.

SERVICES



- Sanitaires chauffés, espace bébé, sanitaires personnes à mobilité réduite
- Aire de vidange pour camping-cars

Le truc en +

Un Lac et des pistes cyclables à proximité pour s'amuser et découvrir les secrets des alentours !



INFOS
réservations

www.vacances-seasonova.com
+33 (0)2 36 81 00 01

Les Plages de Loire

À DÉCOUVRIR...



Le LOUET base de loisirs

La Base de Plein Air vous accueille dans un cadre verdoyant, bordée par le calme de la rivière « Le Louet »

Des activités à découvrir en famille ou entre amis : **baignade, canoë-kayak et pêche.**



BALADES selon vos envies

Découvrez les bords de Loire, tels que l'île de Chalonnes, l'île et le village de Béhuard, le village de Rochefort-sur-Loire et ses maisons de marinières.

Des parcours vous guideront également à travers les vignes, au cœur des **Coteaux du Layon** et de l'Aubance.



CHATEAUX remonter le temps

La **vallée de la Loire** est classée depuis 2000 au **patrimoine mondial de l'UNESCO**, elle est réputée pour ses nombreux châteaux qui jallonnent le fleuve.

Surtout ne manquez pas les incontournables **Château d'Angers, Château de Brissac et Château de Serrant**, avec leurs meubles raffinés et leurs parc luxuriants.

Visiter ces joyaux de la Renaissance en famille ou en groupe, c'est remonter au temps de la vie de château !



CAMPING Les plages de Loire

Route de Savennières
49190 Rochefort-sur-Loire

+33 (0)2 41 68 55 91

camping-lesplagesdeloire@vacance-seasonova.com
www.vacances-seasonova.com



Convivialité au bord de l'eau

Camper dans un espace verdoyant à quelques kilomètres d'Angers mais aussi à proximité de Terra Botanica, du Bioparc et du Puy du Fou.

Aux Plages de Loire, on apprécie l'ombre des grands arbres, le calme, un espace naturel parsemé de toiles de tente...

RÈGLEMENT



ACTIVITÉS



SPA : bain, sauna et hammam et service de prestations de soins esthétiques. Locations de vélos et de canoës. Minigolf et parcours de santé.

Accédez gratuitement à la piscine municipale toute l'année, sur les **périodes de vacances scolaires** (zone B) et **chaque samedi après-midi** ou profitez de la baignade en rivière dans le Louet.

ANIMATIONS

JUILLET et AOÛT

Animations adaptées pour petits et grands.

Initiations sportives, cours de réveil musculaire, tournois et découverte du village. En soirée : soirée viticulteur, concerts et soirées à thème. Mais aussi des activités « slow Life » Soirées au coin du feu, séance de relaxation et balades commentées.

SERVICES



- Sanitaires chauffés, espace bébé, sanitaires personnes à mobilité réduite
- Aire de vidange pour camping-cars

Le truc en +

Ici, le camping c'est une histoire de famille, chaque membre de la famille vous fera vivre une expérience unique.

INFOS
réservations

www.vacances-seasonova.com
+33 (0)2 36 81 00 01

NORMANDIE

BRETAGNE

NOUVELLE-AQUITAINE

OCCITANIE

HAUT DE FRANCE

PAYS DE LA LOIRE

GRAND EST

ALPES

L'Étang des Bois

★★

À DÉCOUVRIR...



Le VILLAGE Château Sully-sur-Loire

Classé en 1928 aux **Monuments historiques**, le château de Sully-sur-Loire vous transportera à l'époque du duc de Sully.

Avec **sa basse-cour, son donjon et ses différentes pièces du château**, plongez au coeur du Moyen-Âge !



LOISIRS base de loisirs

Profitez d'un cadre inédit autour de l'Étang des Bois. A seulement **quelques mètres du camping**, ce point d'eau regorge d'activités pour **tous les âges**.

Pêche, baignade, tir à l'arc, promenades, tables de pique-nique, acrobranche, l'Étang des Bois est **un véritable trésor caché** pour les personnes qui ont pu le visiter !

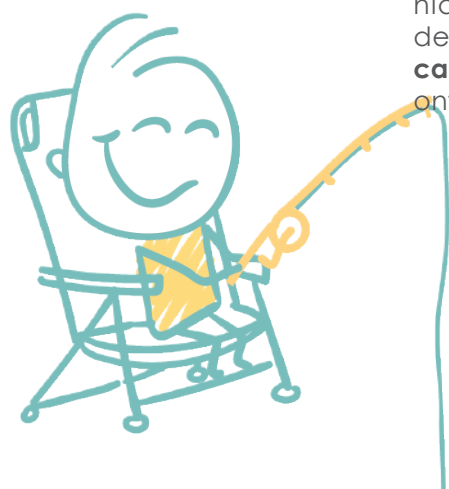


SENTIER des BOIS Nature et découverte

Amoureux de randonnée et de nature ? Le sentier des bois est pour vous !

Circuit pédestre de 15km, ce sentier vous fera **découvrir la nature environnante**, la forêt d'Orléans mais également le bourg d'un petit **village pittoresque**.

Parcourez ce chemin insoupçonné afin d'observer les nombreux **animaux qui résident dans ces lieux** et profitez d'une pause déjeuner bien méritée sur l'une des aires de pique-nique du sentier.



CAMPING L'Étang des Bois

**

59 Route l'Étang des Bois
45260 Vieilles-Maisons-sur-Joudry

+33 (0)2 38 89 27 51

camping-etangdesbois@vacances-seasonova.com
www.vacances-seasonova.com



121 empl.



19 loca-

4 Ha



Découverte au bord de l'eau

Le camping de l'Étang des Bois est
un havre de paix où vous pourrez
partager des moments avec vos
proches

RÈGLEMENT



ACTIVITÉS



JUILLET et AOÛT

Des activités en famille, un mini golf ainsi
que la base de loisirs à quelques minutes
à pieds pour des activités variées

ANIMATIONS

Des ateliers en famille et quelques
animations sont organisées

Découvrez les activités, informations sur le
restaurant et loisirs proposés à l'accueil du
camping.

SERVICES



- Sanitaires chauffés, espace bébé, sanitaires personnes à mobilité réduite
- Aire de vidange pour camping-cars
- Snack à emporter avec une vue d'exception

Le truc en +

Son accès direct à l'Étang des Bois

INFOS
réservations

www.vacances-seasonova.com

+33 (0)2 36 81 00 01

NORMANDIE

BRETAGNE

NOUVELLE-AQUITAINE

OCCITANIE

HAUT DE FRANCE

PAYS DE LA LOIRE

GRAND EST

ALPES

L'Étang de la Vallée



À DÉCOUVRIR...



PATRIMOINE
Château-de-Chamerolles

Château français de la Renaissance, le Château-de-Chamerolles vous laissera un souvenir plein de douceur. Avec **ses jardins fleuris** à perte de vue et son point d'eau, perdez-vous dans les différents espaces verts et découvrez l'Histoire de **ce château du 16^e siècle**.



LOISIRS
la base de loisirs

A seulement 150m, découvrez l'**Étang de la Vallée et ses multiples activités**. Avec son restaurant, sa zone de baignade surveillée en période estivale, **ses locations de canoë, sa zone de pêche, ses aires de pique-nique et ses circuits VTT**, l'Étang de la Vallée ne manquera pas d'atouts pour vous charmer.



NATURE
Belvédère des Caillettes

Plongé **au cœur du massif d'Ingrannes**, le Belvédère des Caillettes vous offrira **une vue d'exception**.

Avec ses **24 mètres de hauteur**, vous pourrez également contempler les différentes **nuances de vert** offertes par les châtaigniers, érables, chênes sessiles, frênes, pins sylvestres et laricio de Corse...

Une table d'orientation est également à votre disposition sur la plate-forme supérieure afin de comprendre **les secrets de la forêt d'Orléans**. Un **authentique moment de partage** avec mère nature.



CAMPING L'Étang de la Vallée

180 Route de la Vallée
45530 Combreux

+33 (0)2 38 55 47 60

camping-etangdelavallee@vacances-seasonova.com
www.vacances-seasonova.com



122 empl.



25 locatifs

2,5 Ha



QUALITÉ
TOURISME



La nature préservée

Le camping l'Étang de la Vallée
vous accueille au cœur de la forêt
d'Orléans.

RÈGLEMENT



ACTIVITÉS



A PROPOS DU CAMPING

Avec son mini-golf à partager, ses hébergements insolites et ses chênes à perte de vue, savourez une expérience **unique et hors du temps.**

ANIMATIONS

Des ateliers en famille et quelques animations sont organisées

Découvrez les activités, informations sur le restaurant et loisirs proposés à l'accueil du camping.

SERVICES



- Marché produits du terroir (une fois par semaine en juillet et août)
- Sanitaires avec espace bébé, sanitaires personnes à mobilité réduite
- Aire de vidange pour camping-cars

Le truc en +

Un Lac et des pistes cyclables à proximité pour découvrir les secrets des alentours !

INFOS
réservations

www.vacances-seasonova.com

+33 (0)2 36 81 00 01

NORMANDIE

BRETAGNE

NOUVELLE-AQUITAINE

OCCITANIE

HAUT DE FRANCE

PAYS DE LA LOIRE

GRAND EST

ALPES

Le Martinet



À DÉCOUVRIR...



PORT DE PLAISANCE

Situé au cœur du centre ville, le port de Briare-le-Canal est l'un des 87 ports labellisés « Pavillon Bleu » en France et l'unique en Région Centre.

Arboré et verdoyant c'est le lieu idéal pour tous les usagers du canal, à proximité de tous les types de services. Le port de plaisance s'étend sur le quai Alexis Tchékoff, autrefois quai au vin, et le quai de la Trézée.



LOIRE A VELO

Vous pédalez en pleine nature avec pour compagnie la Loire sauvage et ses coteaux.

Découvrez le village de St Brisson-sur-Loire où trône l'ancien château féodal dominant le Val de Loire, puis apercevez, du haut de son promontoire, le château de Anne de Beaujeu à Gien. L'occasion de faire une halte dans la ville de la faïencerie.

Vient ensuite le moment de faire route commune avec la Loire avant de s'en soustraire à nouveau pour mieux la retrouver et la suivre jusqu'à Sully-sur-Loire.



PONT CANAL

Le canal de Briare est un des plus anciens canal de France puisqu'il fut construit sous Henri IV et son fameux Pont, le Pont-canal de Briare, figure parmi le TOP 5 des Monuments préférés des Français.

Construit de 1890 à 1896 par Eiffel il fut le plus long pont canal métallique d'Europe jusqu'en 2003. L'édifice permet de relier le canal latéral à la Loire au canal de Briare.

Pour profiter au mieux de la nature environnante, vous pourrez louer un bateau de promenade pour franchir le pont ou bien vous promener sur les berges.



CAMPING Le Martinet

Val du Martinet,
45250 Briare

+33 (0)2 36 81 00 01

camping-lemartinet@vacances-seasonova.com
www.vacances-seasonova.com



128 empl.



24 locatifs

3 Ha



La beauté de l'eau

Le camping Le Martinet est situé à quelques minutes à pied seulement du centre ville.

RÈGLEMENT



**Virement
Bancaire**

ACTIVITÉS



AUX ALENTOURS

Entre histoire, canaux et Loire, cette charmante ville du Loiret vous invite à la découverte de sa beauté naturelle et architecturale autour du pont canal de Briare.

ANIMATIONS

Des ateliers en famille et quelques animations sont organisés.

Découvrez les activités et loisirs proposés à l'accueil du camping.

SERVICES



- Sanitaires avec espace bébé, sanitaires personnes à mobilité réduite
- Aire de vidange pour camping-cars

Le truc en +

L'entrée du camping est à **5m de la Loire** pour profiter d'un séjour au plus près de l'eau !

INFOS
réservations

www.vacances-seasonova.com

+33 (0)2 36 81 00 01

Les Portes d'Alsace

À DÉCOUVRIR...



La VILLE Saverne

Situé au pied du **Parc naturel régional des Vosges** du Nord, le Pays de Saverne est un lieu privilégié pour les amoureux de **monuments majestueux**, de **maisons anciennes**, de **nature**, et de bonnes surprises !

Vous pourrez aussi flâner le long du **port de plaisance** ou naviguer sur le canal.



LOISIRS Randonnées et balades

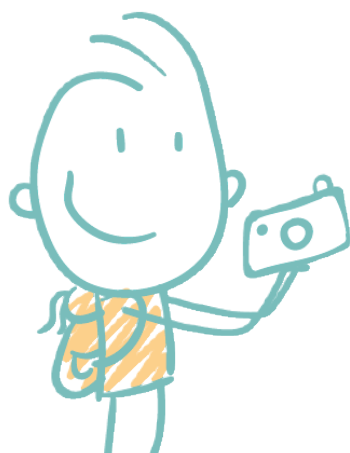
Parcourez **à vélo ou à pied** les chemins de halage du Canal de la Marne au Rhin et rejoignez le Plan Incliné de Saint-Louis Arzwiller : quel spectacle insolite que cet **ascenseur à bateaux** ! Pour changer, pourquoi ne pas essayer une balade **à cheval** ?



NATUROPARC Centre de réintroduction

Ce parc animalier est bien évidemment un **espace de loisirs**, mais son rôle ne s'arrête pas là ! À l'origine, le Centre était exclusivement un site de réintroduction de **la Cigogne blanche**.

Afin de couvrir les frais de fonctionnement, le fondateur, Jean-Claude RENAUD a l'idée d'un **spectacle animalier**. Il présente de manière ludique et pédagogique les différentes techniques de nage et de pêche d'animaux aquatiques dans un grand bassin vitré. On y observe **cormorans, loutres, manchots** et même une **otarie** !



CAMPING Les Portes d'Alsace

40 rue du Père Liebermann
67700 Saverne

+33 (0)3 88 91 35 65

camping-lesportesdalsace@vacances-seasonova.com
www.vacances-seasonova.com



145 empl.



35 locatifs

2,5 Ha



Un écrin de verdure

Au calme et en pleine nature, c'est le point de départ idéal pour explorer l'Alsace.

Des emplacements arborés et des hébergements avec une vue imprenable sur le Château de Haut-Barr.

RÈGLEMENT



ACTIVITÉS



Fitness park, terrain de tennis, pétanque et volley, piscine couverte et chauffée, tables de ping-pong à proximité du camping.

Départs de randonnée GR53.

ANIMATIONS

Découvrez le **programme**, chaque semaine, à l'accueil du camping.

SERVICES



- Marché produits du terroir (une fois par semaine en juillet et août et une fois par mois en basse saison)
- Sanitaires chauffés, espace bébé, sanitaires personnes à mobilité réduite
- Aire de vidange pour camping-cars

Le truc en +

Location de vélos électriques et e-scoot pour découvrir cette région pleine de reliefs !

INFOS
réservations

www.vacances-seasonova.com

+33 (0)2 36 81 00 01

NORMANDIE

BRETAGNE

NOUVELLE-AQUITAINE

OCCITANIE

HAUT DE FRANCE

PAYS DE LA LOIRE

GRAND EST

ALPES

Les Vosges du Nord

À DÉCOUVRIR...



PATRIMOINE Oberbronn

C'est dans le charmant village d'**Oberbronn** que se trouve **la Maison des Sœurs du Très-Saint-Sauveur**.

Un endroit idéal pour vous détendre. Véritable havre de paix et de calme, le lieu vous offre une expérience unique, dans un cadre verdoyant, avec **son parc**, ses grands espaces et sa forêt environnante.



LOISIRS Randonnées et balades

Vous êtes à la recherche d'un bol d'**air frais** ? De nombreux sentiers proches de notre camping vous attendent !

Laissez vous tenter par les **paysages grandioses** qu'offrent **l'Alsace Bossue**.

Nous nous ferons un plaisir de vous indiquer les parcours adéquats à **vos envies**.



NATURE Promenades sur l'eau

La Sarre est une rivière qui coule en Lorraine, en Alsace bossue et dans les Länder allemands. C'est un affluent de la Moselle et donc un sous-affluent du Rhin.

Vous aurez la possibilité de découvrir cette dernière directement sur l'eau !

Les promenades en barques sont idéales pour toute la famille.

Journée épuisante en perspective ? Pas de soucis, **notre piscine balnéo** n'attendra que vous à votre retour.



CAMPING Les Vosges du Nord

3 rue du frohret
67110 Oberbronn les bains

+33 (0)9 83 32 65 10

camping-lesvosgesdunord@vacances-seasonova.com
www.vacances-seasonova.com



120 empl.



52 locatifs

8 Ha



QUALITÉ
TOURISME



Une bulle de détente

Plongé au cœur des Vosges, ce camping vous offrira un petit havre de paix.

Avec sa piscine, ses hébergements mêlant confort et nature et son espace bien-être, le camping les Vosges du Nord vous accompagne dans une aventure unique.

RÈGLEMENT



ACTIVITÉS



DANS LE CAMPING

Retrouvez notre toute **nouvelle salle de remise en forme**, ainsi qu'un terrain de tennis, beachvolley, terrain de football, tables de ping pong, terrain de pétanque et volley, piscine couverte et chauffée de mi-avril à mi-septembre, sauna, hammam. Vous pouvez également y **réserver un massage**.

ANIMATIONS

Découvrez le **programme**, chaque semaine, à l'accueil du camping.

SERVICES



- Marché produits du terroir
- Sanitaires chauffés, espace bébé, sanitaires personnes à mobilité réduite
- Aire de vidange pour camping-cars

Le truc en +

Balnéothérapie et une vue imprenable sur la montagne !

INFOS
réservations

www.vacances-seasonova.com
+33 (0)2 36 81 00 01

NORMANDIE

BRETAGNE

NOUVELLE-AQUITAINE

OCCITANIE

HAUT DE FRANCE

PAYS DE LA LOIRE

GRAND EST

ALPES

Le Camping de Vesoul

À DÉCOUVRIR...



LE VILLAGE des siècles d'Histoire

Mise en lumière par la musique de Jacques Brel, Vesoul est **la future destination** des vacanciers.

Doté d'un centre historique unique, ce dernier laisse place à **des siècles d'histoire**, et il suffit de se perdre dans les ruelles pour en **découvrir sa richesse**.

Laissez-vous tenter par **le vieux Vesoul** et **la chapelle de la Motte**.



LE LAC base de loisirs

À seulement **20 mètres du camping**, le Lac International de Vesoul vous réserve une **multitude de surprises**: parc aquatique, base de voile, pistes cyclables, aire de jeux extérieure...

Profitez des **VéloRails en famille** ou partez **en montgolfière** pour une vue aérienne sans précédent !



NATURE Promenades sur l'eau

Lieu idéal de pêche, le Lac de Vesoul vous offre 86 hectares de bonheur.

Abritant de nombreuses espèces de **poissons et d'oiseaux migrateurs**, il s'agit d'une zone protégée, où biodiversité et modernité cohabitent en harmonie.

Redécouvrez l'instant présent et observez les différentes espèces qui abritent ce cadre idyllique: Hérons cendrés, Cignes ou encore Martins-pêcheurs d'Europe...

Vous n'aurez qu'à tourner la tête pour **admirer la beauté d'une nature préservée**.

CAMPING Vesoul

Avenue des Rives du Lac
70000 Vaivre-et-Montoille

+33 (0)3 84 76 22 86

camping-vesoul@vacances-seasonova.com
www.vacances-seasonova.com



130 empl.



40 locatifs

4 Ha



Une multitude d'activités

Situé à quelques mètres du lac de Vesoul, le camping Seasonova vous offre un cadre naturel unique à seulement 30 minutes à pieds du centre-ville.

RÈGLEMENT



ACTIVITÉS



JUILLET et AOÛT

Des activités vous seront proposées, entre moments de convivialité et de découverte, vos choix seront variés.

ANIMATIONS

Jeux collectifs, tournois en tout genre, soirées à thème.

Découvrez le **programme**, chaque semaine, à l'accueil du camping.

SERVICES



- Marché produits du terroir
- Sanitaires chauffés, espace bébé, sanitaires personnes à mobilité réduite
- Aire de vidange pour camping-cars

Le truc en +

L'accès direct au Lac de Vesoul et ses diverses activités !

INFOS
réservations

www.vacances-seasonova.com
+33 (0)2 36 81 00 01

Le Camping de Vittel



À DÉCOUVRIR...



PATRIMOINE Vittel

Connue mondialement pour **son eau minérale**, la ville Vittel vous fera tomber sous son charme. De nombreux **lieux touristiques et commerces** sont à découvrir dans le centre-ville. Labellisée «**Commune touristique**» et «**Station de Tourisme**», cette cité thermale vous fera vivre un **moment de pur bonheur**.



LOISIRS Rendez-vous bien-être

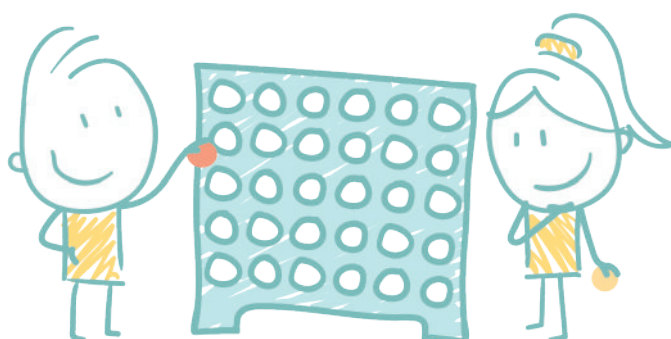
De **nombreuses activités** vous attendent dans la cité thermale. Détendez-vous dans l'**espace bien-être** au bord de sa fontaine de glace, de son spa ou encore à l'intérieur de son hammam oriental. Dirigez-vous par la suite au **terrain de golf** ou du **parc Thermal** pour journée **des plus bénéfiques**.



NATURE Balades et détente

Visiter Vittel passe aussi par de nombreuses **balades**. Les reflets du soleil dans les arbres, les oiseaux qui chantent, partagez **ces moments uniques** entouré des personnes qui vous sont chères.

Avec ses différents parcours de randonnée, laissez-vous tenter par **la marche nordique, le VTT ou le vélo** pour découvrir les nombreux sentiers proposés par cette ville **pleine de douceur**.



CAMPING Vittel

270 Rue Claude Bassot
88800 Vittel

+33 (0)3 29 08 02 71

camping-vittel@vacances-seasonova.com
www.vacances-seasonova.com



70 empl.



34 locatifs

3,4 Ha



QUALITÉ
TOURISME



Un instant de bien-être

Situé à 1km de la cité thermale, le camping de Vittel vous accueille dans un environnement calme et serein.

Avec son ambiance familiale, redécouvrez le plaisir de l'instant présent.

RÈGLEMENT



ACTIVITÉS



JUILLET et AOÛT

Des activités vous seront proposées, entre moments de convivialité et de découverte, vos choix seront variés.

ANIMATIONS

Jeux collectifs, tournois en tout genre, soirées à thème.

Découvrez le **programme**, chaque semaine, à l'accueil du camping.

SERVICES



- Marché produits du terroir
- Sanitaires chauffés, espace bébé, sanitaires personnes à mobilité réduite
- Aire de vidange pour camping-cars

Le truc en +

Une multitude d'activités à proximité !

INFOS
réservations

www.vacances-seasonova.com
+33 (0)2 36 81 00 01

Chalet à la montagne



Le VILLAGE Saint-Sorlin-d'Arves

Un **véritable village de montagne** situé au pied du col de la Croix de Fer, Saint-Sorlin-d'Arves est placé sous le **signe de l'authenticité**.

Découvrez les secrets de ce village à travers le Musée de la vie d'autrefois et admirez **les chalets typiquement savoyard**, l'église baroque, les chapelles et fermes égrenés...

Assistez au passage des coureurs du **Tour de France** à la montée sur les routes du **Col de la Croix de Fer** !



LOISIRS Station de ski

Ouverte depuis 1948, la station de Saint-Sorlin-d'Arves a tous les atouts pour vous séduire.

Domaine skiable de 120km, cette station de ski propose **39 pistes (avec accès direct) pour tous les niveaux**: pistes vertes, bleues, rouges et noires.

Découvrez le plaisir de parcourir les chemins enneigés.



DECOUVERTE Nature et patrimoine

Visitez **les caves de Beaufort** et découvrez le processus de fabrication et d'affinage du fromage Beaufort. **Des visites guidées gratuites tous les jours** (sauf dimanches et jours fériés)

Construite en 1603, l'Eglise Baroque Saint-Saturnin est un monument incontournable à visiter ! Des visites guidées sont organisées chaque semaine afin de transmettre le savoir d'un **trésor caché au plein coeur des Sybelles**.

Pour les plus petits, partez à la découverte de l'Asinerie et **tombez sous le charme d'ânes doux et dociles**. Balades à dos d'âne ou visite du Musée, trouvez l'instant qui vous plaît.

NOTRE CHALET *À la Montagne*

2 Rte de Saint-Martin
73 530 Saint-Sorlin-d'Arves

+33 (0)2 36 81 00 01

contact@vacances-seasonova.com
www.vacances-seasonova.com



Un endroit enchanté

Savourez l'air frais et une vue d'exception dans notre chalet à la montagne au bord des pistes.

Les amoureux de la nature seront comblés: des décors à couper le souffle, un village convivial et une adorable station de ski durant l'hiver et une multitude d'activités ressourçantes l'été.



RÈGLEMENT



ACTIVITÉS



JUILLET et AOÛT

Des activités en famille, raquette, ski/snowboard, balade, parapente, cours de ski...

Des moments d'exception à partager avec ses proches.

ANIMATIONS

Des animations pour petits et grands sont proposées par le village: chasse aux cristaux, petit déjeuner avec les marmottes, rocher d'escalade, sorties VTT, balades et randonnées pédestres, canyoning, parapente, observation des chamois...

SERVICES



- Navette gratuite pour le centre de St-Sorlin-d'Arves
- Centre-ville à 10 minutes à pieds: pharmacie, boulangerie, fromagerie, bowling, restaurants...

Le truc en +

Une vue imprenable en été comme en hiver !

INFOS
réservations

www.vacances-seasonova.com
+33 (0)2 36 81 00 01

NORMANDIE

BRETAGNE

NOUVELLE-AQUITAINE

OCCITANIE

HAUT DE FRANCE

PAYS DE LA LOIRE

GRAND EST

ALPES



Envie de faire plaisir ?
Avez-vous pensé à notre coffret cadeau ?

Les Séjours
SLOW LIFE
99€*



2 pers.

1 nuit



Bon cadeau

D'une valeur de 50€, 100€, 150€, 200€ ou même d'un montant personnalisé sur demande !

Ou alors le bon cadeau ?

xxx€

Bon Cadeau



Code : 010404070102

Validité : jusqu'au 31 Octobre 2024



Camping Seasonova Les Mouettes

Message de Invités du PACS

Nous vous offrons un bon cadeau pour le camping Les Mouettes chez Sandra et Aldo, Vous pouvez en profiter quand vous voulez pour une location d'un Slow Lodge. Nous vous souhaitons de passer de bons moments en Normandie

Découvrez

Le Seasonova Store

De nombreux produits Seasonova vous attendent



Retrouvez-les dans votre camping préféré

Envie de plus d'actualités sur le Groupe Seasonova ?

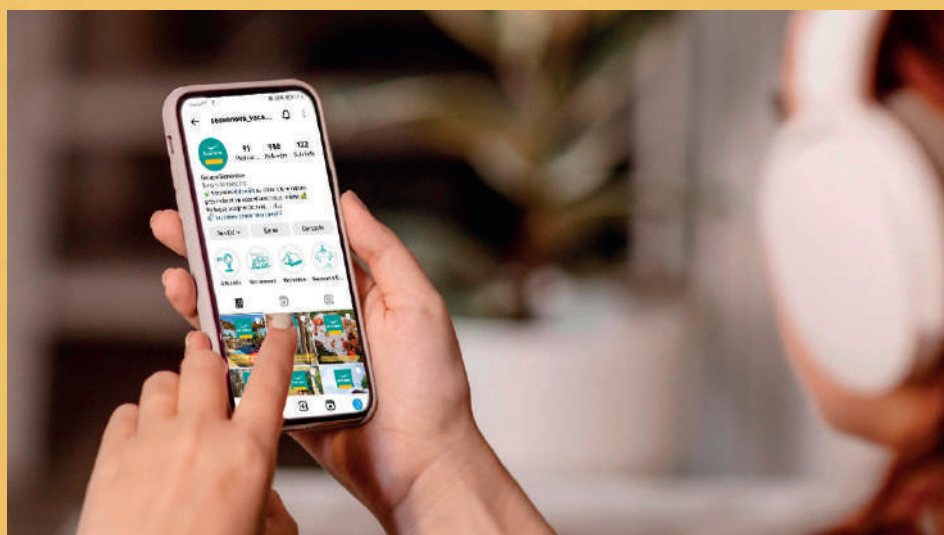
Rendez-vous sur nos réseaux sociaux !



Vacances Seasonova



Groupe Seasonova



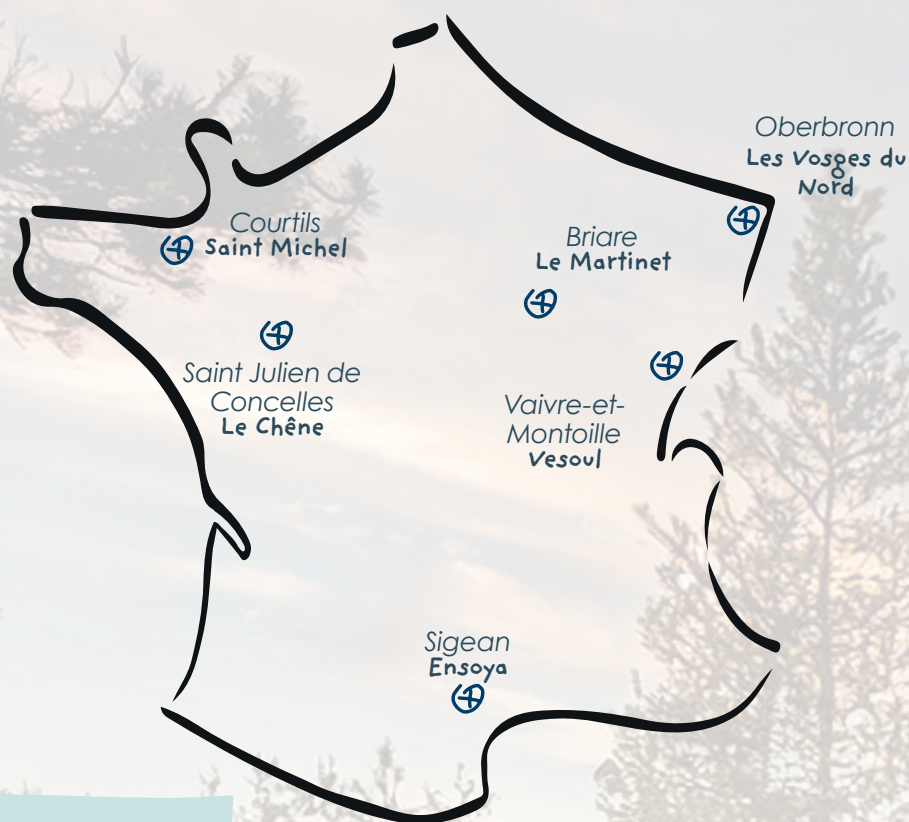
@seasonova_vacances



Centrale Seasonova

Connaissez-vous le SLOWPARK ?

Pause libre, esprit nature



à partir de
13€

électricité incluse

Six parcs déjà ouverts... et ce n'est que le début !

Avec déjà trois **slowpark** installés en France, Saint-Julien-de-Concelles, à Briare, Courtils, Oberbronn, Sigean à Vaivre-et-Montoille, Seasonova vous invite à découvrir cette nouvelle façon de voyager : simple, humaine et respectueuse de la nature.

Venez tester l'expérience par vous-même et rejoignez notre communauté de voyageurs qui apprécient le confort sans compromis sur la liberté et le bien-être.

Un parc pensé pour vous

Seasonova

SLOW LIFE

Un lieu où votre camping-car ou caravane trouve enfin sa place, en toute autonomie, dans un environnement préservé.

Nos **Slowpark** sont ouverts 24/24 et 7/7 toute l'année.

Ils sont conçus pour vous offrir confort, sécurité, tranquillité et proximité avec la nature.

Que vous veniez pour une nuit ou plusieurs jours, profitez de chaque instant pour vous ressourcer, respirer et savourer le grand air.



CAMPING CAR



VAN



CARAVANE

Des installations pratiques pour un séjour libre et serein

Chaque parc dispose d'équipements adaptés pour les voyageurs autonomes : bornes d'électricité, points d'eau, vidanges et espaces bien organisés.

Vous restez maître de votre emploi du temps tout en ayant tout ce dont vous avez besoin à portée de main. Une liberté totale, dans un cadre sûr et respectueux de l'environnement.



Organisation d'évènements dans nos campings !

Anniversaires, cérémonies, séminaires, etc.



Nos engagements pour votre évènement

Nous **ré-inventons** le séminaire, co-working ou autres soirées privées pour qu'ils soient faciles à organiser, confortables, originaux et surtout inoubliables.

Selon votre souhait nous pouvons nous occuper de **tout ou partie** de votre évènement. Nous nous engageons à vous **contacter sous 24h** (jours ouvrés) afin que vous nous décriviez vos envies. Vous recevrez alors une **proposition tarifaire sous 48h** (jours ouvrés).

Coline, responsable commercial chez Seasonova, sera votre **unique interlocutrice** pour l'organisation et le suivi de votre évènement.

Elle suivra donc votre projet évènementiel du début à la fin !

Contactez la dès maintenant : c.muller@groupe-seasonova.com



Coline Muller

Nos destinations avec salle de réception :

Camping de la Forêt



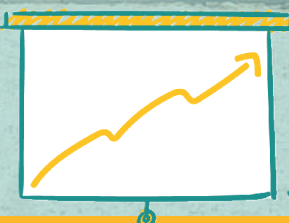
Domaine Saône-et-mer



Camping des Vosges du Nord



Camping du Saint-Michel



Bénéficiez de nombreux avantages
en rejoignant notre tribu !

CAMPINGS
Seasonova

SLOW LIFE

C'est gratuit !



Connaissez-vous le programme
fidélité Seasonova ?

1€ = 1 point

Dès 500 points → 15€ de réduction
sur un prochain séjour dans un camping
Seasonova !

Faites la demande de création de votre compte fidélité sur
place, par téléphone, par mail ou depuis notre site internet





Réservez votre séjour en toute simplicité



PAR TÉLÉPHONE

Du lundi au vendredi de 9H à 17H
+33 (0)2 36 81 00 01

Rejoignez la communauté Facebook :



PAR INTERNET

www.vacances-seasonova.com

